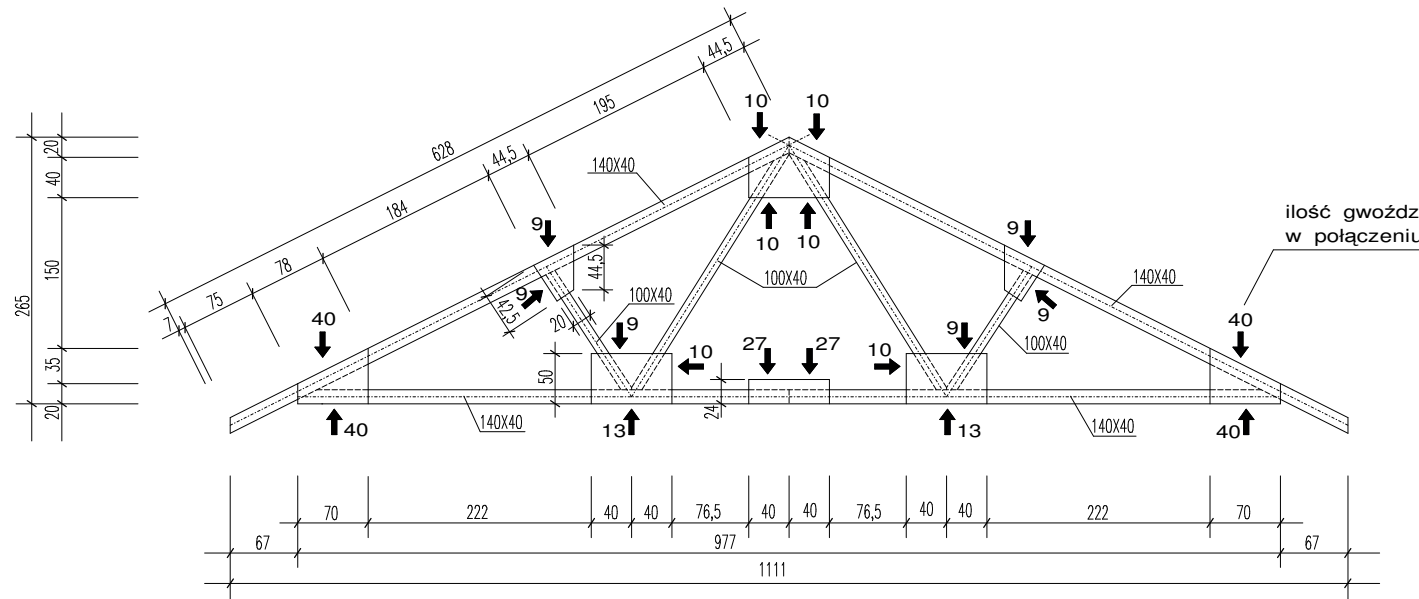


WIĄZAR DACHOWY WD1 1:50

WIĄZARY DACHOWE - DESKOWE ZE SKRATOWANIEM "W"

PAS GÓRNY - 140X40
 PAS DOLNY - 140X40
 SKRATOWANIE WEWNĘTRZNE - 100X40
 PŁYTKI WEZŁOWE - SKLEJKA WODOODPORNĄ GR. 12MM
 DREWNO KLASY K27 ZABEZPIECZONE PREPARATEM
 SOLNYM PRZECIW KOROZJI BIOLOGICZNEJ
 SKLEJKĘ PŁYT WEZŁOWYCH MOCOWAĆ GWOZDZIAMI PIERŚCIENIOWYMI
 LUB SPIRALNYMI Ø 2,5MMx 76MM - OCYNKOWANYMI
 WSZYSTKIE RZĘDY GWOZDZI POWINNY BYĆ UKŁÓŻONE MIJANKOWO
 A ICH KONCE ZAGIĘTE PROSTOPADLE DO KIERUNKU WŁOKIEN NA ZEWNĘTRZNEJ
 POWIERZCHNI SKLEJKI



P.P.i R.I. "PRONIL" s.c.		
91-456 Łódź ul. Wersalska 47/75 tel./fax 0426406385 e-mail: pronil@wp.pl		
Rodzaj dokumentacji:	Nr proj.:	
Projekt budowlany przebudowy budynku Świetlicy Wiejskiej we wsi Janówka przy ul. Głownej 53 nr ewid.dz. 532, gmina Andrespol	603	
Treść rys.:	Skala:	Data:
WIĄZAR DACHOWY WD1	1:50	12.2007
Projektował:	Podpis:	
mgr inż. Włodzimierz Cieślowski upr.nr 221/74/Łm	4.	